



Η ΕΠΙΧΕΙΡΗΜΑΤΙΚΟΤΗΤΑ ΣΤΗΝ ΕΛΛΑΔΑ 2011-2012

Η εξέλιξη των δεικτών της επιχειρηματικότητας
στη διάρκεια της κρίσης

Σταύρος Ιωαννίδης

Παγκόσμιο Παρατηρητήριο Επιχειρηματικότητας GEM

Παρατηρητήριο Επιχειρηματικότητας
Ίδρυμα Οικονομικών και Βιομηχανικών Ερευνών

Με την υποστήριξη



ΕΘΝΙΚΗ ΤΡΑΠΕΖΑ

5 Φεβρουαρίου 2013

Το ερευνητικό πρόγραμμα GEM (Global Entrepreneurship Monitor/ Παγκόσμιο Παρατηρητήριο Επιχειρηματικότητας)

- ▶ Το μοναδικό πρόγραμμα που μετρά την επιχειρηματικότητα σε διαχρονική βάση παγκοσμίως (1999-...)
- ▶ 54 χώρες το 2011, πάνω από 60 το 2012
- ▶ Η Ελλάδα συμμετέχει από το 2003 μέσω του IOBE
- ▶ Στόχοι έργου:
 - Να μετρήσει το επίπεδο επιχειρηματικότητας σε μια χώρα και να εξηγήσει τις διαφορές που εμφανίζονται ανάμεσα στις εξεταζόμενες χώρες
 - Να αποκαλύψει τους παράγοντες που οδηγούν σε ικανοποιητικά επίπεδα επιχειρηματικότητας
 - Να προτείνει πολιτικές που μπορούν να ενισχύσουν τα επίπεδα επιχειρηματικότητας σε μια χώρα

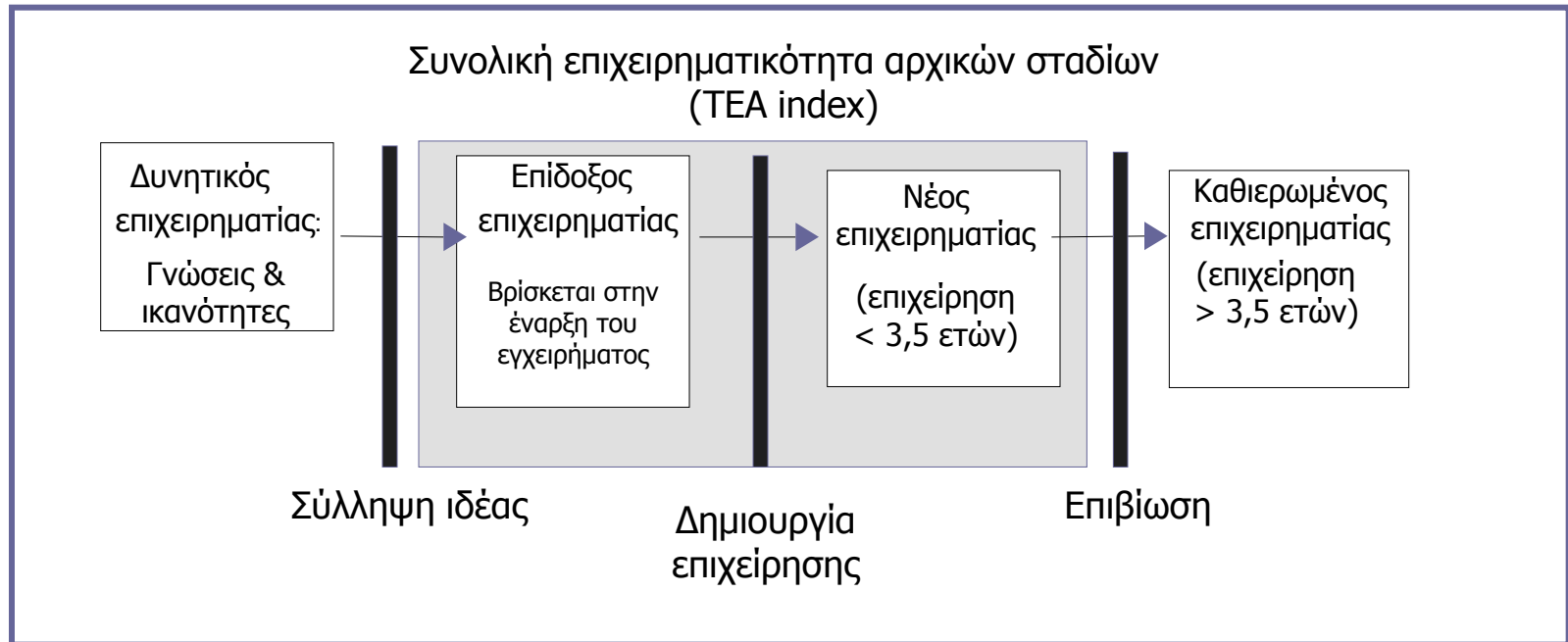


Ο βασικός ορισμός της επιχειρηματικότητας κατά GEM

Κάθε προσπάθεια για δημιουργία μιας νέας επιχείρησης ή νέας δραστηριότητας, όπως το ελεύθερο επάγγελμα, η δημιουργία ενός νέου επιχειρηματικού οργανισμού ή η επέκταση ήδη υπάρχουσας επιχείρησης, που γίνεται από έναν ιδιώτη, από ομάδες ιδιωτών ή από επιχειρήσεις που ήδη λειτουργούν.



Η επιχειρηματικότητα στο πλαίσιο του GEM

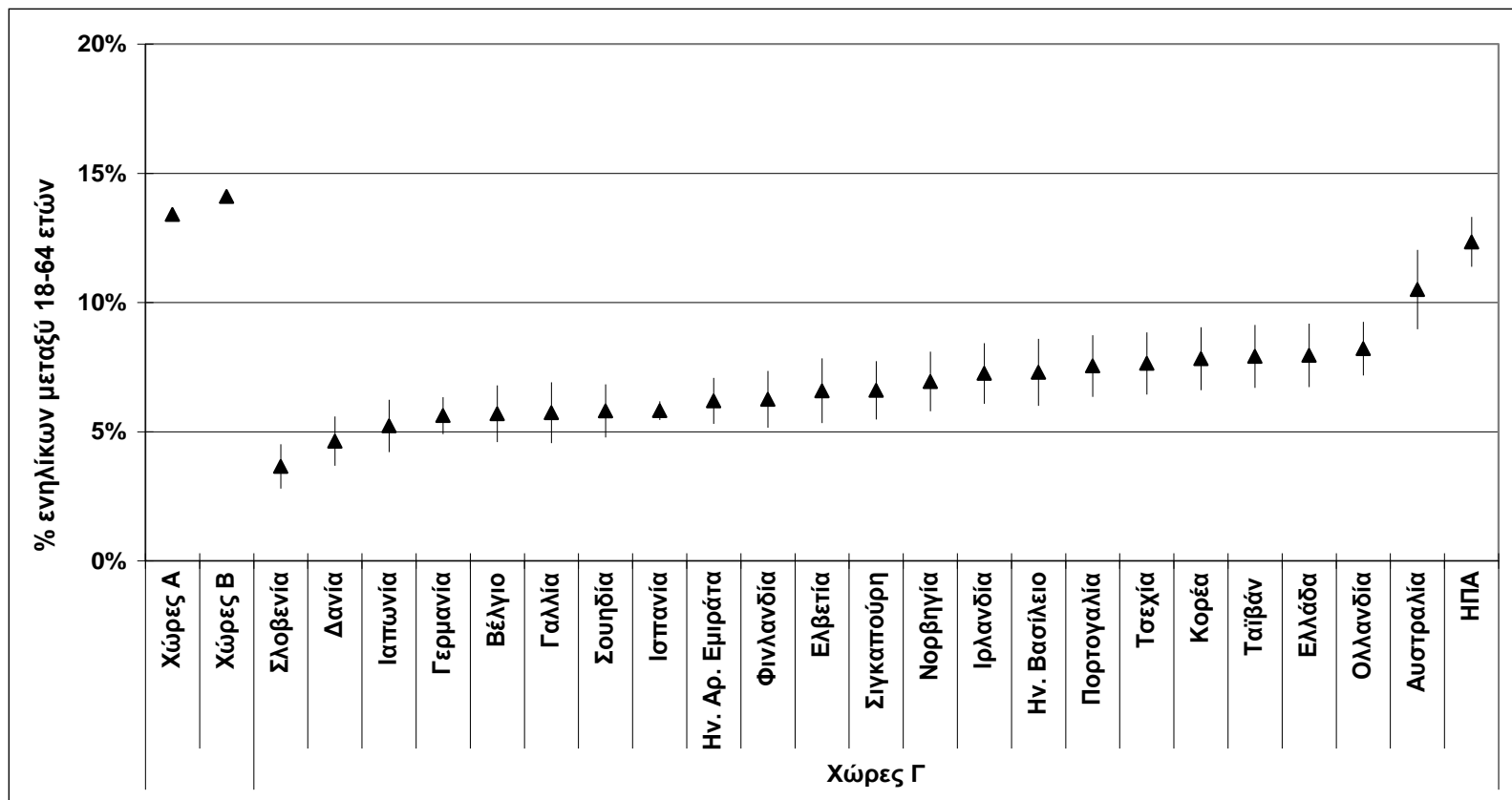


- Ευρύ φάσμα «επιχειρηματικότητας»: Η επιχειρηματικότητα ξεκινά πολύ πριν ένα εγχείρημα γίνει λειτουργικό
- Μονάδα ανάλυσης: ο επιχειρηματίας

Οι βασικοί δείκτες της επιχειρηματικότητας



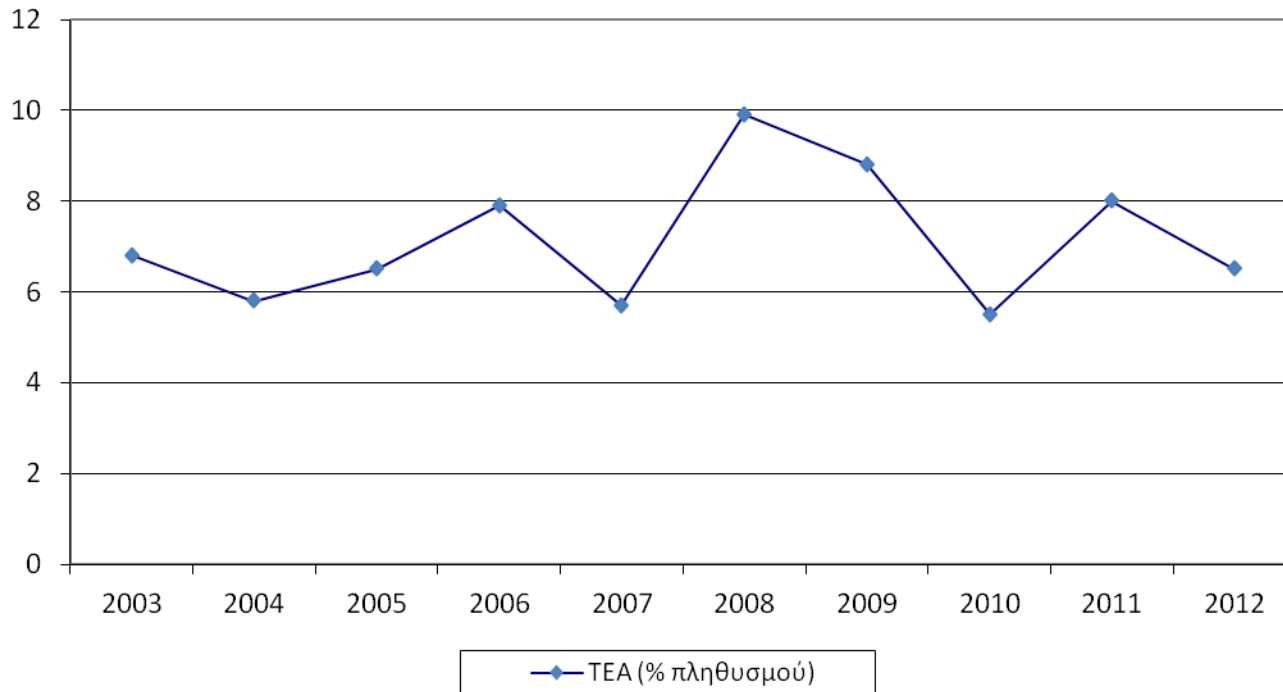
Η επιχειρηματικότητα Αρχικών Σταδίων



Χώρες Α: χαμηλού κόστους, Χώρες Β: βελτίωσης αποτελεσματικότητας, Χώρες Γ: καινοτομίας



Η εξέλιξη της Επιχειρηματικότητας Αρχικών Σταδίων



Βασικοί δείκτες επιχειρηματικότητας Ελλάδα (2007–2011)

	Επίδοξη επι/κότητα	Νέα Επι/κότητα	Επι/κότητα αρχικών σταδίων	Καθιερωμένη επι/κότητα	Συνολική Επι/κότητα
2007	4,6	1,1	5,7	13,3	18,7
2008	5,3	4,6	9,9	12,6	22,0
2009	4,5	4,7	8,8	15,1	23,6
2010	2,0	3,5	5,3	14,2	18,8
2011	4,4	3,7	8,0	15,8	23,4
Μ.Ο.	4,2	3,5	7,5	14,2	21,0

(% πληθυσμού ηλικίας 18–64 ετών)



Ποσοστά διακοπής και αναστολής επιχειρηματικής δραστηριότητας: Λόγοι αποχώρησης από την επιχείρηση

			Λόγοι αποχώρησης από επιχείρηση (%)			
	% του συνολικού πληθυσμού 18-64 ετών		Μη κερδοφόρα επιχείρηση	Προβλήματα χρημα/σης	Συνταξιο- δότηση	Λοιποί λόγοι
	Διακοπή λειτουργίας	Αναστολή επιχειρηματικής δραστηριότητας				
Ελλάδα	3,0	0,5	63,6	7,3	5,5	23,6
Χώρες Γ	1,7	1,0	29,8	10,5	7,6	52,1
Μ.Ο. GEM	2,3	1,1	27,5	12,3	4,3	55,9

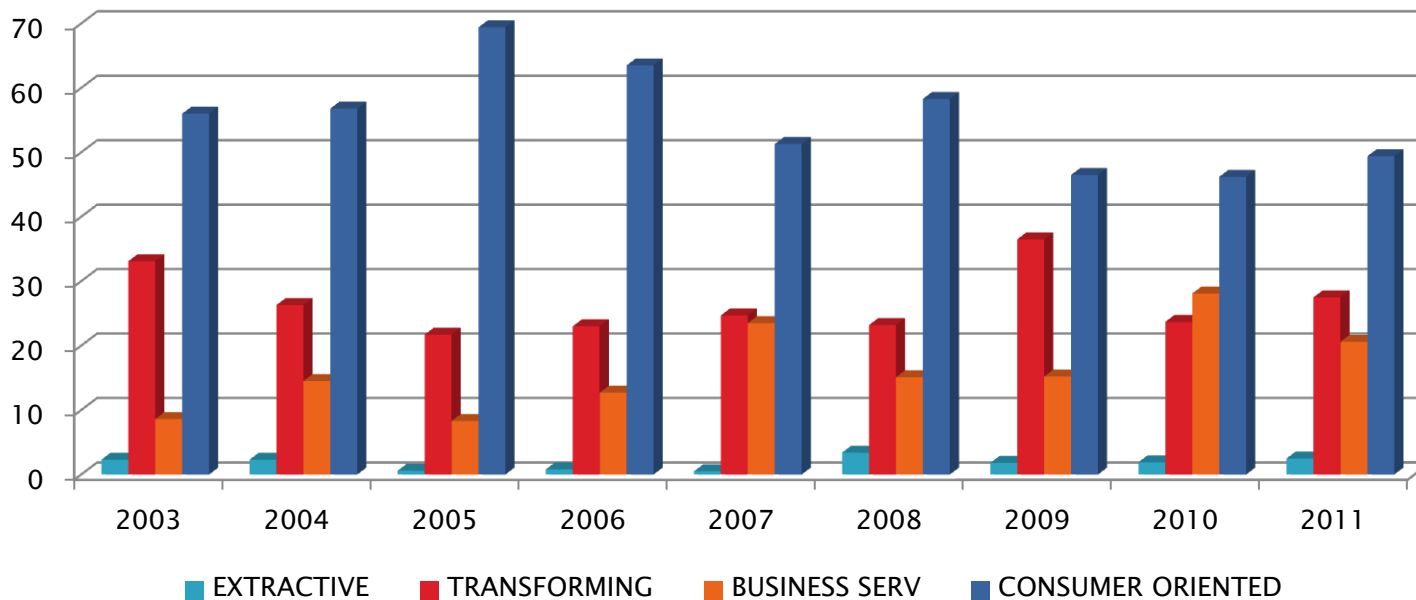
Χώρες Α: χαμηλού κόστους, Χώρες Β: βελτίωσης αποτελεσματικότητας, Χώρες Γ: καινοτομίας

Κλαδική διάσπαση των εγχώριων επιχειρήσεων αρχικών σταδίων, 2011

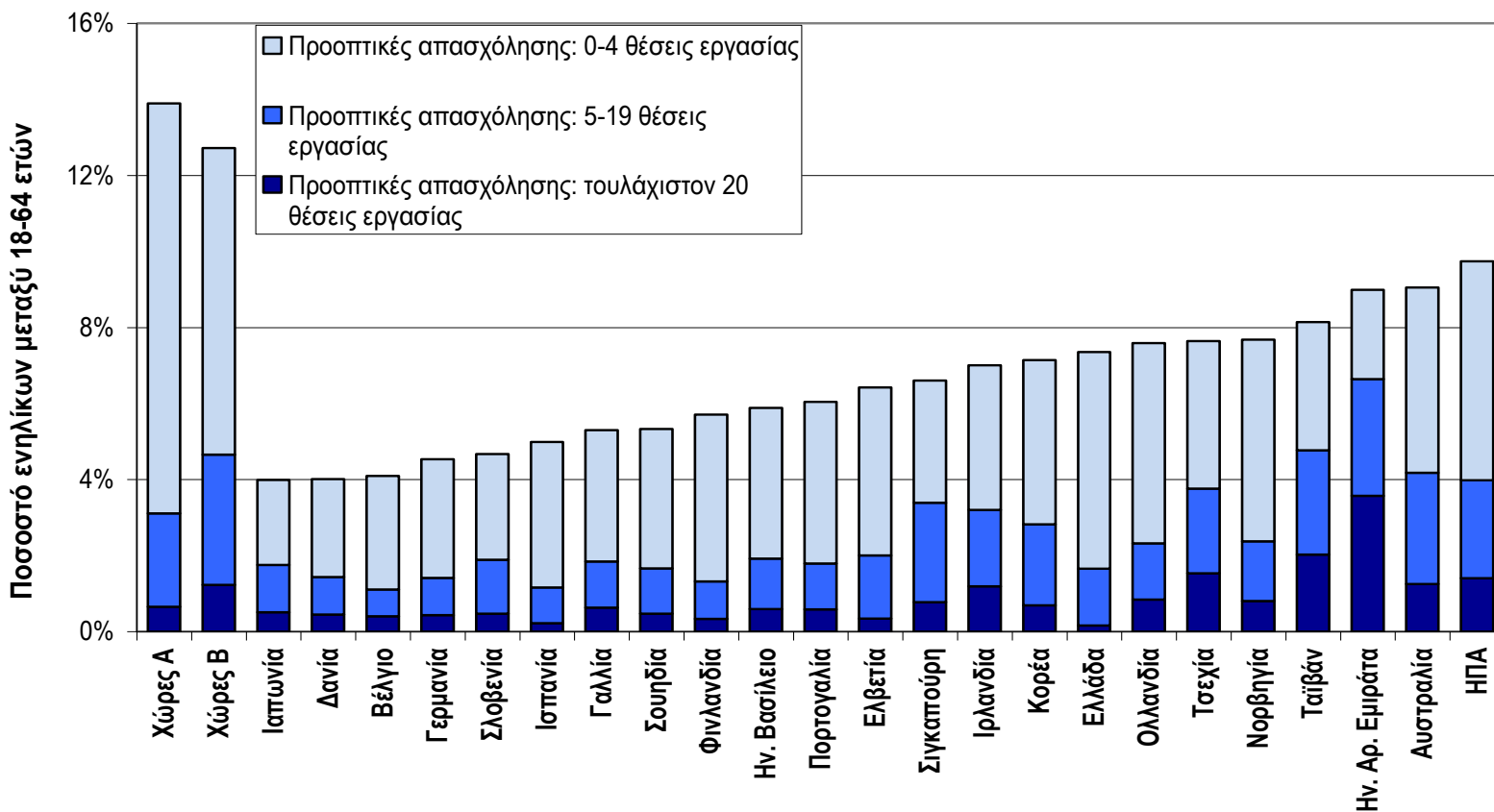
	<i>Πρωτογενής τομέας</i>	<i>Μεταποιητική δραστηριότητα</i>	<i>Υπηρεσίες προς επιχειρήσεις</i>	<i>Προϊόντα / υπηρεσίες προς καταναλωτές</i>
Χώρες Α	9,0	25,5	6,9	58,5
Χώρες Β	6,0	27,3	14,7	52,0
Αυστραλία	6,2	28,9	30,9	34,0
Βέλγιο	2,3	22,2	30,2	45,2
Γσεχία	5,0	34,5	22,8	37,8
Δανία	2,9	16,5	33,1	47,5
Φινλανδία	10,0	22,7	31,1	36,2
Γαλλία	1,1	22,7	36,6	39,6
Γερμανία	2,8	27,4	25,1	44,8
Ελλάδα	2,5	27,5	20,6	49,4
Ιρλανδία	7,0	22,9	34,3	35,8
Ιαπωνία	2,6	14,8	29,4	52,9
Κορέα	2,3	19,8	17,4	60,5
Ολλανδία	3,5	18,0	33,5	45,1
Νορβηγία	9,0	23,9	30,6	36,6
Πορτογαλία	2,5	29,2	25,0	43,4
Σιγκαπούρη	0,0	14,4	17,9	67,7
Σλοβενία	1,8	23,7	34,2	40,2
Ισπανία	5,5	18,1	23,1	53,3
Σουηδία	3,7	19,1	37,9	39,2
Ελβετία	4,8	19,0	28,7	47,5
Ταϊβάν	3,3	16,7	19,2	60,8
Ην. Αραβικά Εμιράτα	3,0	30,8	19,4	46,8
Ην. Βασίλειο	2,7	17,3	42,6	37,4
ΗΠΑ	4,4	21,5	31,1	43,0
Χώρες Γ	3,9	22,3	28,5	45,4
Μ.Ο. GEM	5,5	24,9	19,6	50,0



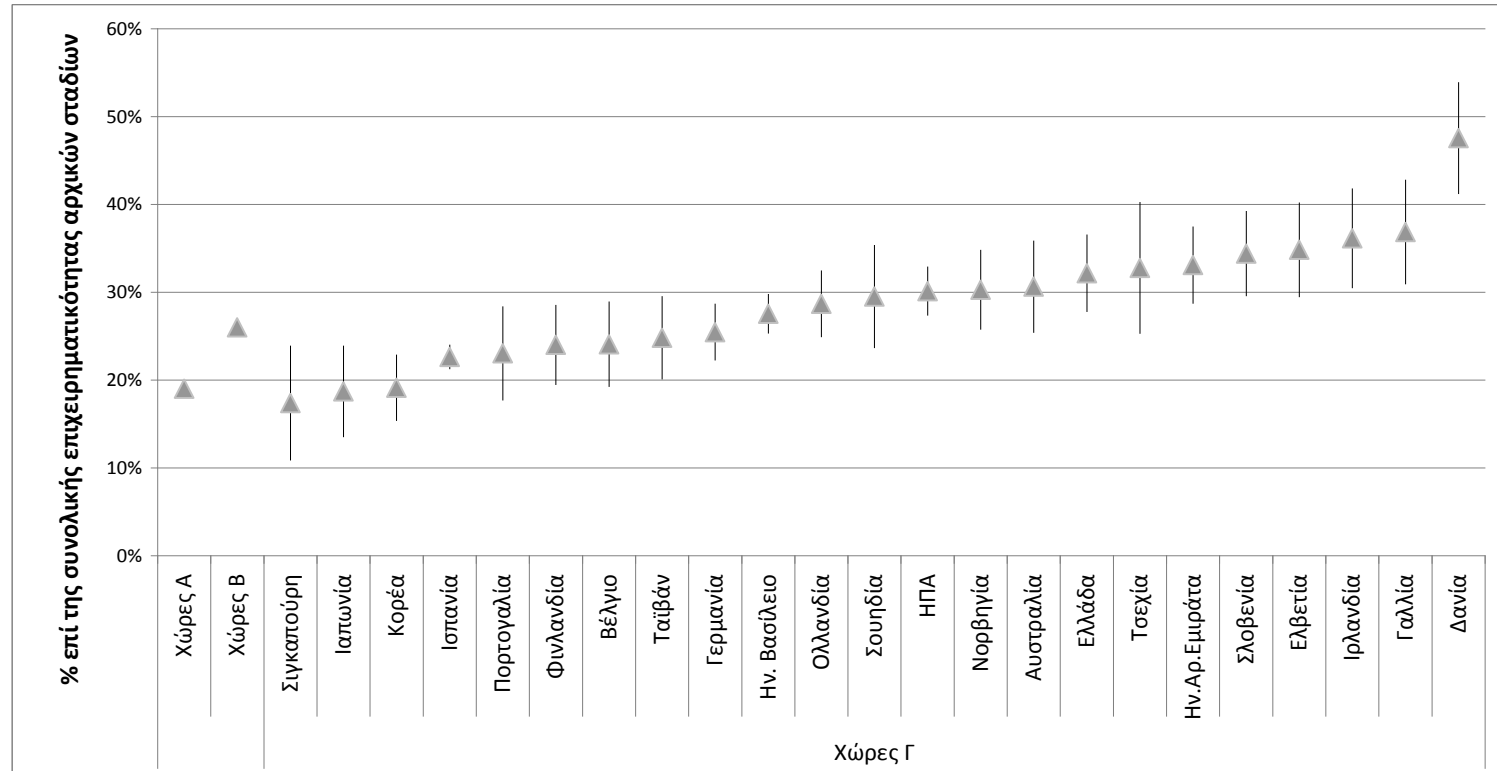
Διαχρονική εξέλιξη της κλαδικής κατανομής των νέων εγχειρημάτων, Ελλάδα (2003-2011)



Προοπτικές απασχόλησης στα νέα εγχειρήματα, 2009-2011

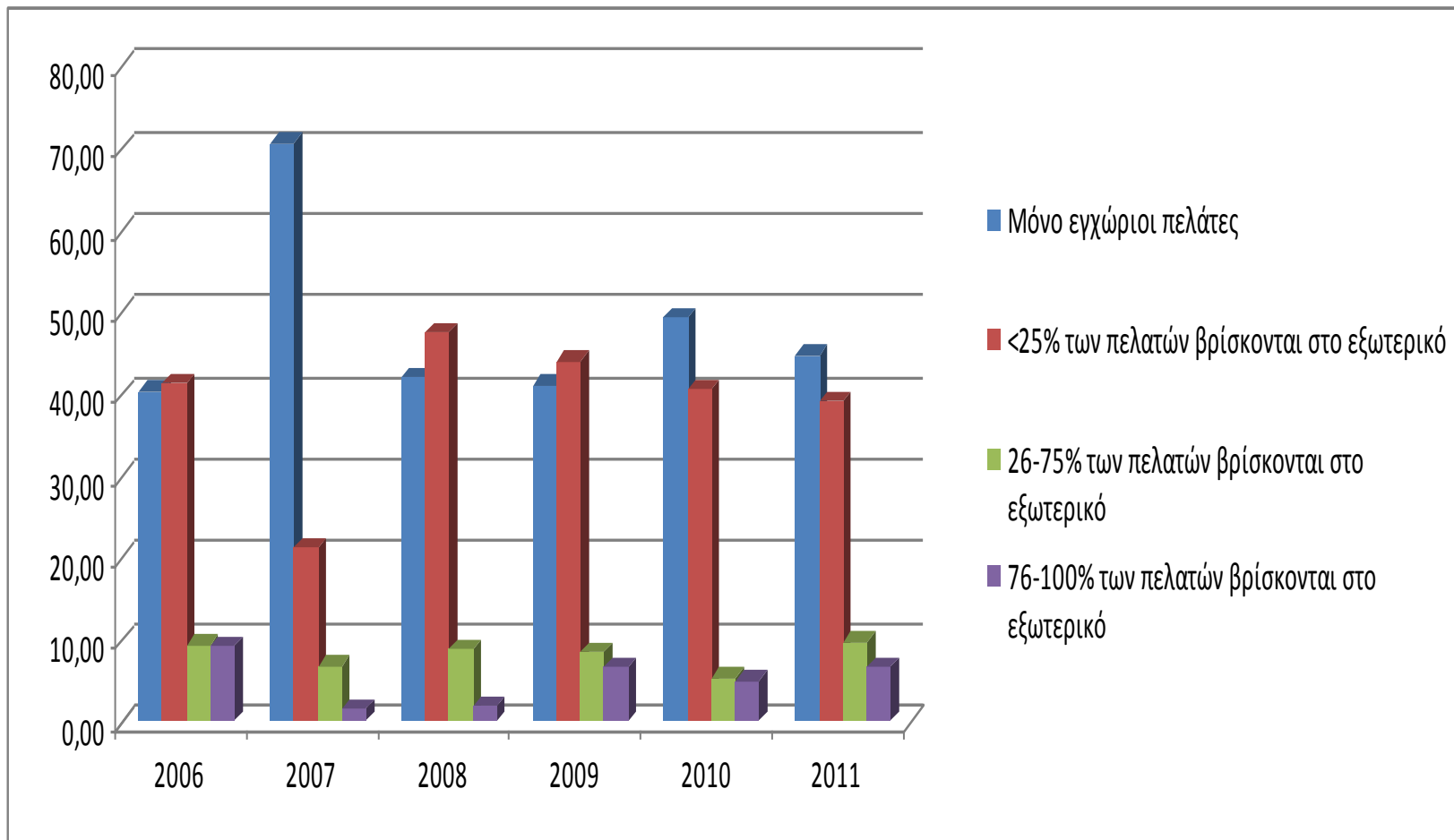


Καινοτομία και Ένταση Ανταγωνισμού στην Επιχειρηματικότητα Αρχικών Σταδίων (2009–2011)



Χώρες Α: χαμηλού κόστους, Χώρες Β: βελτίωσης αποτελεσματικότητας, Χώρες Γ: καινοτομίας

Εξέλιξη της εξωστρέφειας των νέων εγχειρημάτων στην Ελλάδα (2006 - 2011)



ΕΠΙΧΕΙΡΗΜΑΤΙΚΕΣ ΠΡΟΔΙΑΘΕΣΕΙΣ ΚΑΙ ΚΙΝΗΤΡΑ



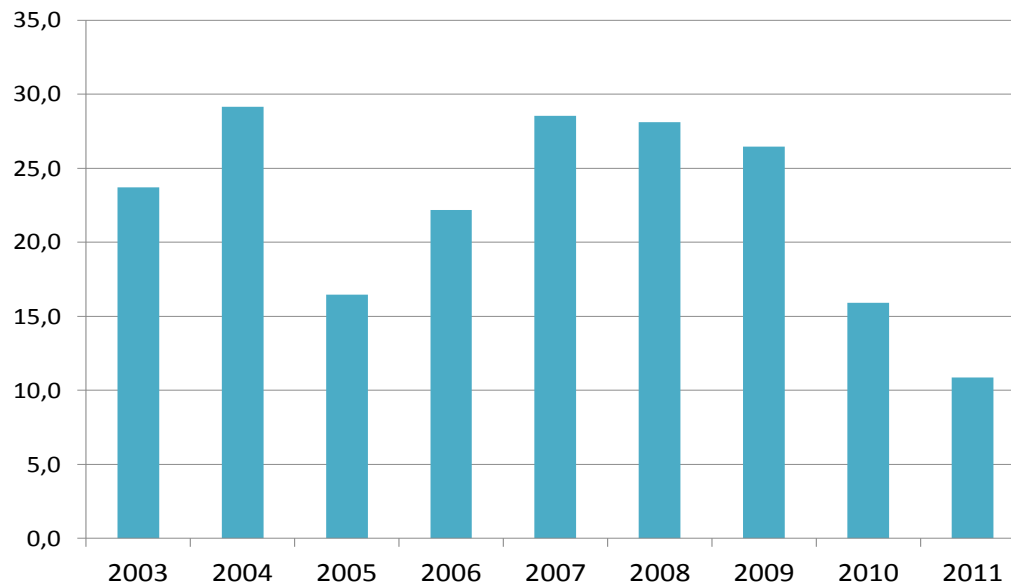
Προσωπικοί και Πολιτισμικοί Παράγοντες Προώθησης ή Παρεμπόδισης της Εμφάνισης Επιχειρηματικής Δραστηριότητας

Χώρες	Επιχειρ. Ευκαιρίες το προσεχές δεμηνο	Γνώσεις ικανότητα & εμπειρία επιχειρημα/ τας	Φόβος αποτυχίας	Επιχειρημα/τα ως καλή επιλογή καριέρας	Κοινωνική καταξίωση & σεβασμός στους επιτυχημένους επιχειρη/τίες	Εστίαση των ΜΜΕ στην επιχειρημα/τα
Χώρες Α	49,0	55,5	37,3	76,8	79,2	58,3
Χώρες Β	40,3	52,0	32,1	70,1	69,2	60,0
Αυστραλία	47,8	47,4	43,2	54,0	67,7	69,5
Βέλγιο	43,0	44,0	40,7	63,6	54,8	47,2
Τσεχία	23,9	39,2	34,6	-	48,7	-
Δανία	46,6	35,0	40,5	-	-	-
Φινλανδία	60,8	37,3	32,0	45,5	83,0	67,4
Γαλλία	34,9	38,4	37,1	65,8	67,9	46,9
Γερμανία	35,2	37,1	42,0	55,0	78,3	49,7
Ελλάδα	10,9	49,7	37,8	61,0	69,1	32,5
Ιρλανδία	25,6	45,5	33,2	45,9	82,7	56,4
Ιαπωνία	6,3	13,7	42,2	26,0	54,7	57,0
Κορέα	11,2	26,7	45,1	61,1	67,2	62,2
Ολλανδία	47,8	41,9	35,1	83,4	67,2	62,2
Νορβηγία	67,1	33,2	40,5	52,9	80,4	60,2
Πορτογαλία	16,7	46,7	39,6	-	-	-
Σιγκαπούρη	21,4	24,1	39,2	53,6	62,9	76,5
Σλοβενία	18,4	50,8	31,1	53,7	69,7	45,1
Ισπανία	14,4	50,9	38,9	65,2	66,5	44,6
Σουηδία	71,5	40,3	34,6	51,8	70,8	62,3
Ελβετία	47,4	42,4	30,6	-	-	-
Ταϊβάν	38,9	28,6	39,6	69,0	62,7	85,8
Ην. Αρ. Εμιράτα	43,7	62,1	50,8	71,1	73,2	62,8
Ην. Βασίλειο	33,3	42,5	36,1	51,9	81,0	47,3
ΗΠΑ	36,2	55,7	31,2	-	-	-
Χώρες Γ	34,9	40,6	38,1	57,3	68,9	57,5
Μ.Ο. GEM	41,4	49,3	35,8	68,0	72,4	58,6

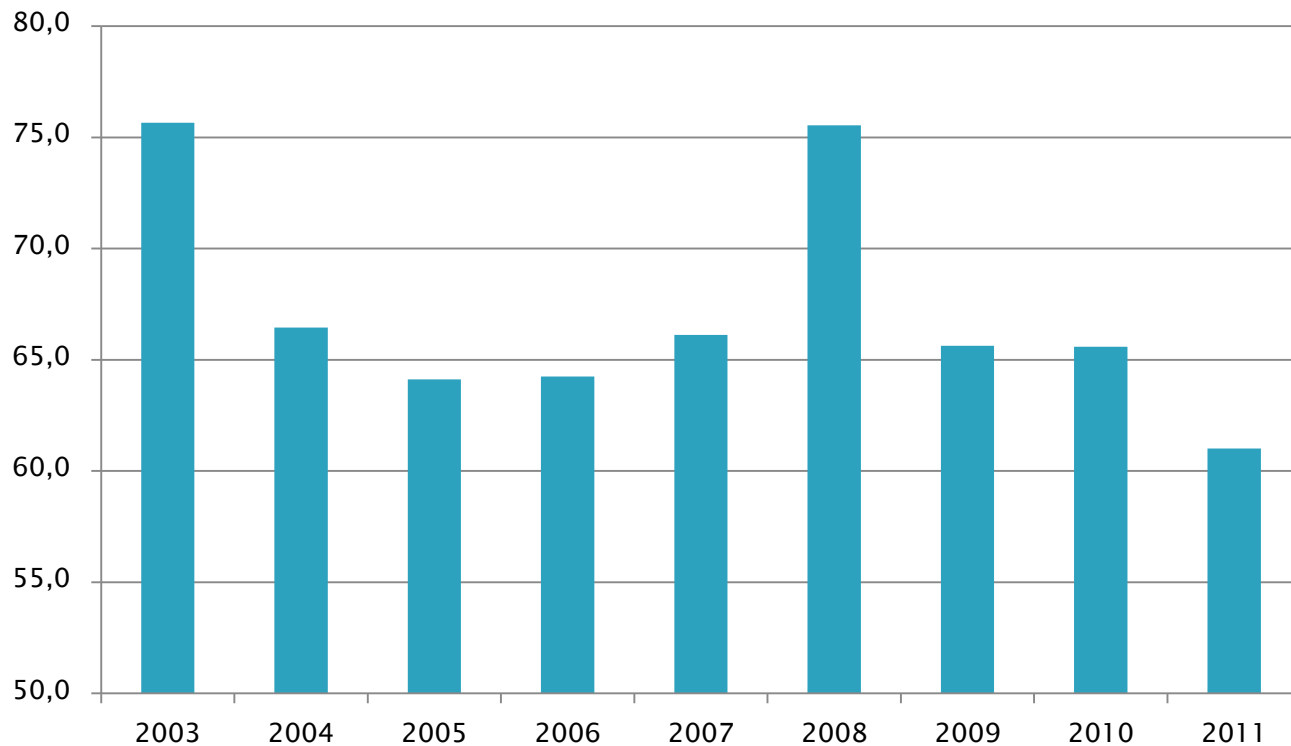
% θετικών απαντήσεων στον πληθυσμό 18-64 ετών, 2011



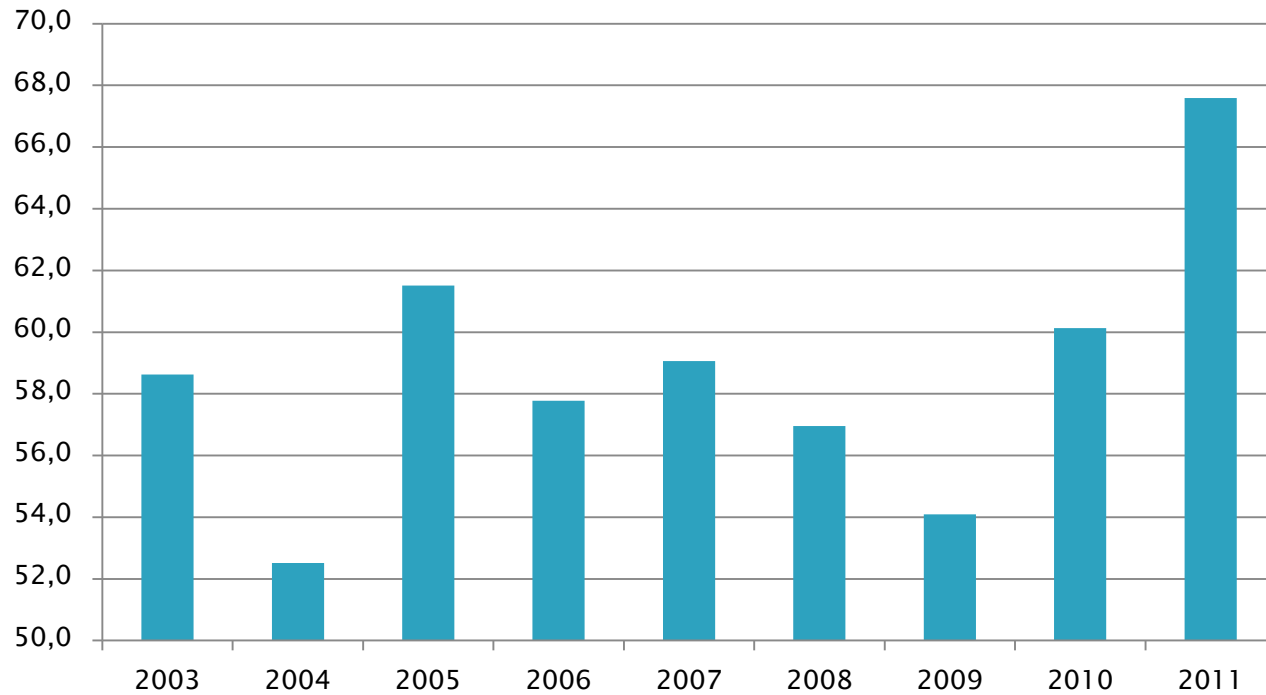
Επιχειρηματικές ευκαιρίες το επόμενο εξάμηνο, Ελλάδα (2003-2011)



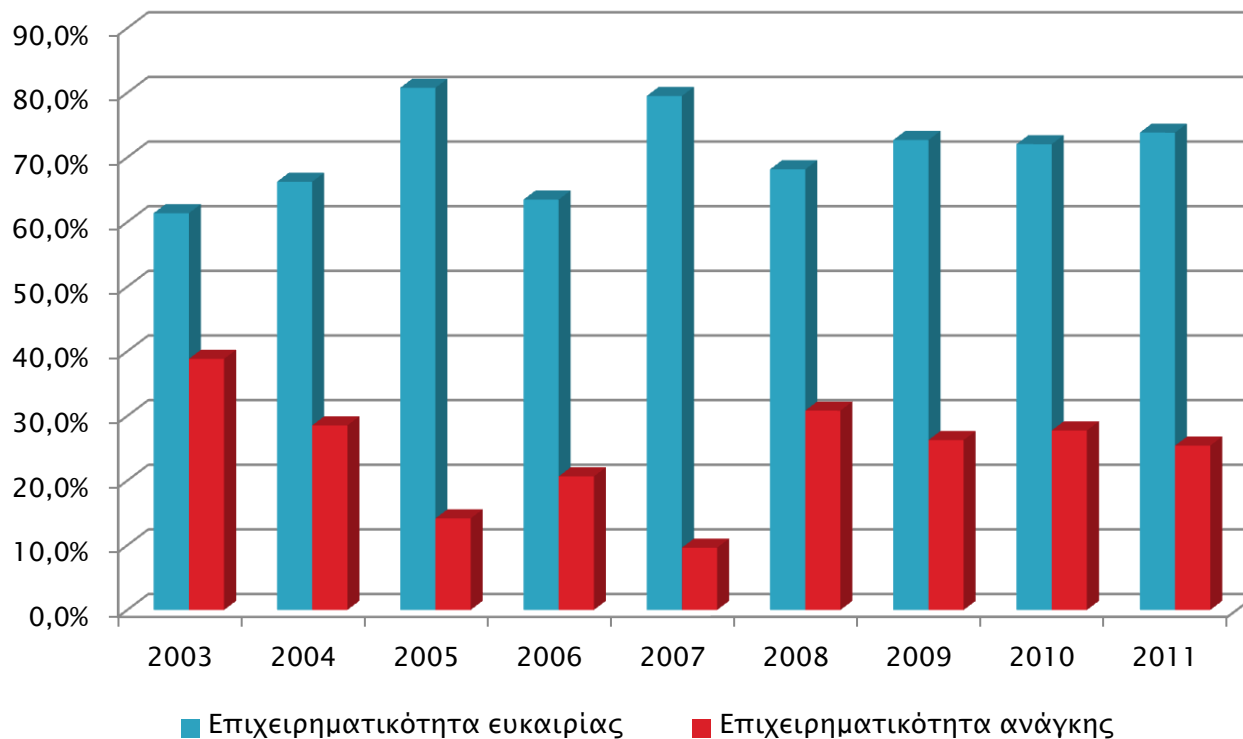
Επιχειρηματικότητα: καλή επιλογή σταδιοδρομίας, Ελλάδα (2003-2011)



Φόβος αποτυχίας, Ελλάδα (2003-2011)



Εξέλιξη κατανομής σε επιχειρηματικότητα ανάγκης και ευκαιρίας (ως % της επιχειρηματικότητας αρχικών σταδίων), Ελλάδα (2003-2011)



ΕΠΙΧΕΙΡΗΜΑΤΙΚΟΤΗΤΑ, ΦΥΛΟ ΚΑΙ ΗΛΙΚΙΑ



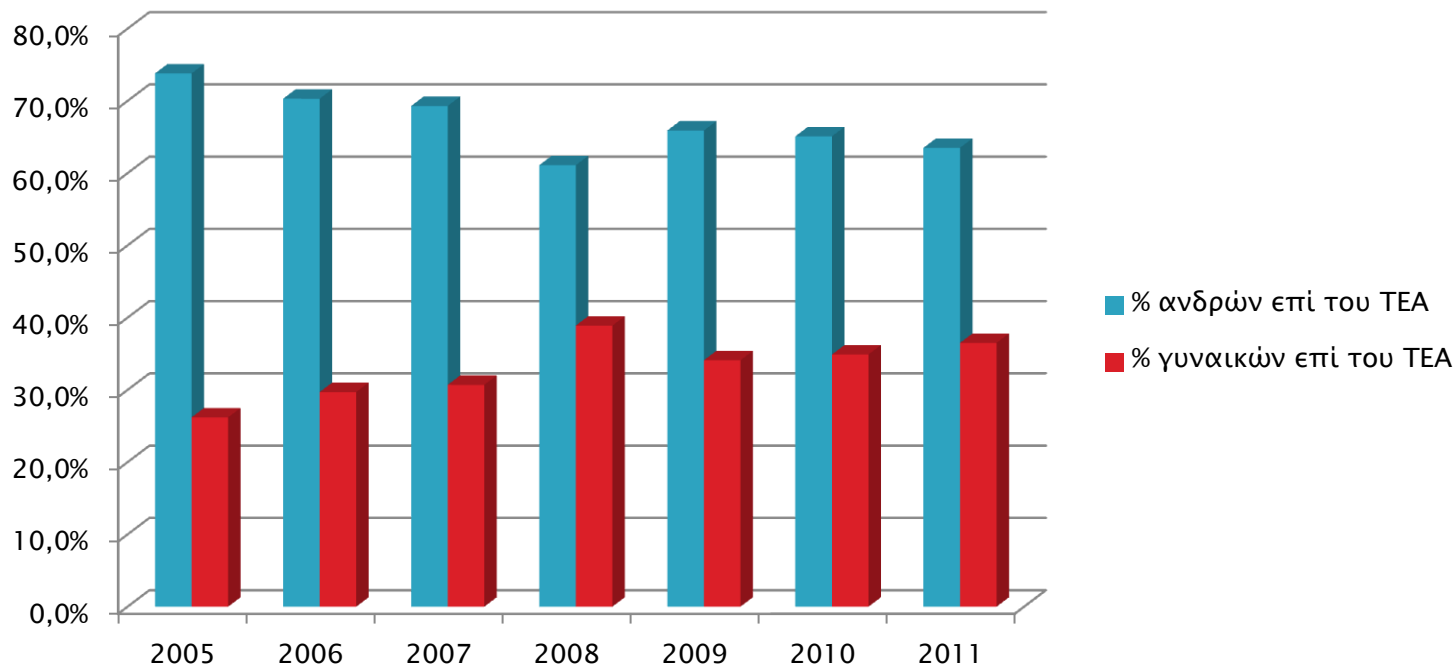
Εξέλιξη Γυναικείας επιχειρηματικότητας αρχικών σταδίων, Ελλάδα (2007-2011)

	Γυναικεία επιχειρηματικότητα
2007	3,5
2008	7,7
2009	6,0
2010	3,7
2011	6,0
Μέσος όρος	5,4

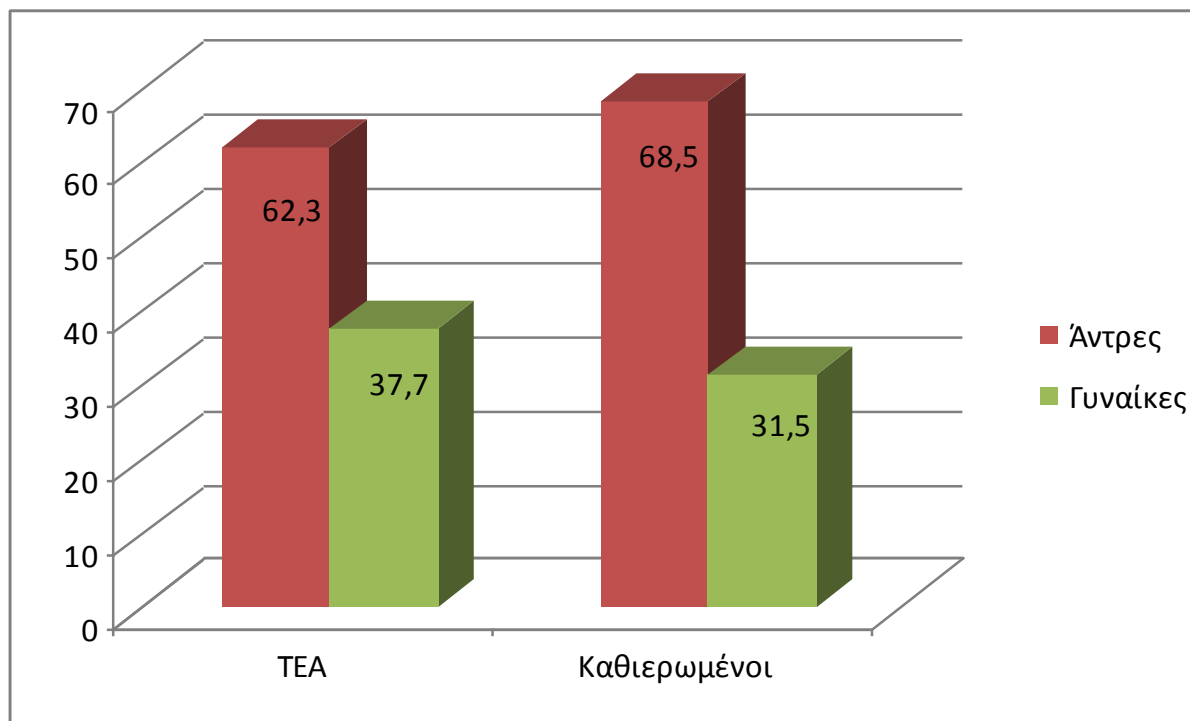
(% του πληθυσμού 18-64 ετών)



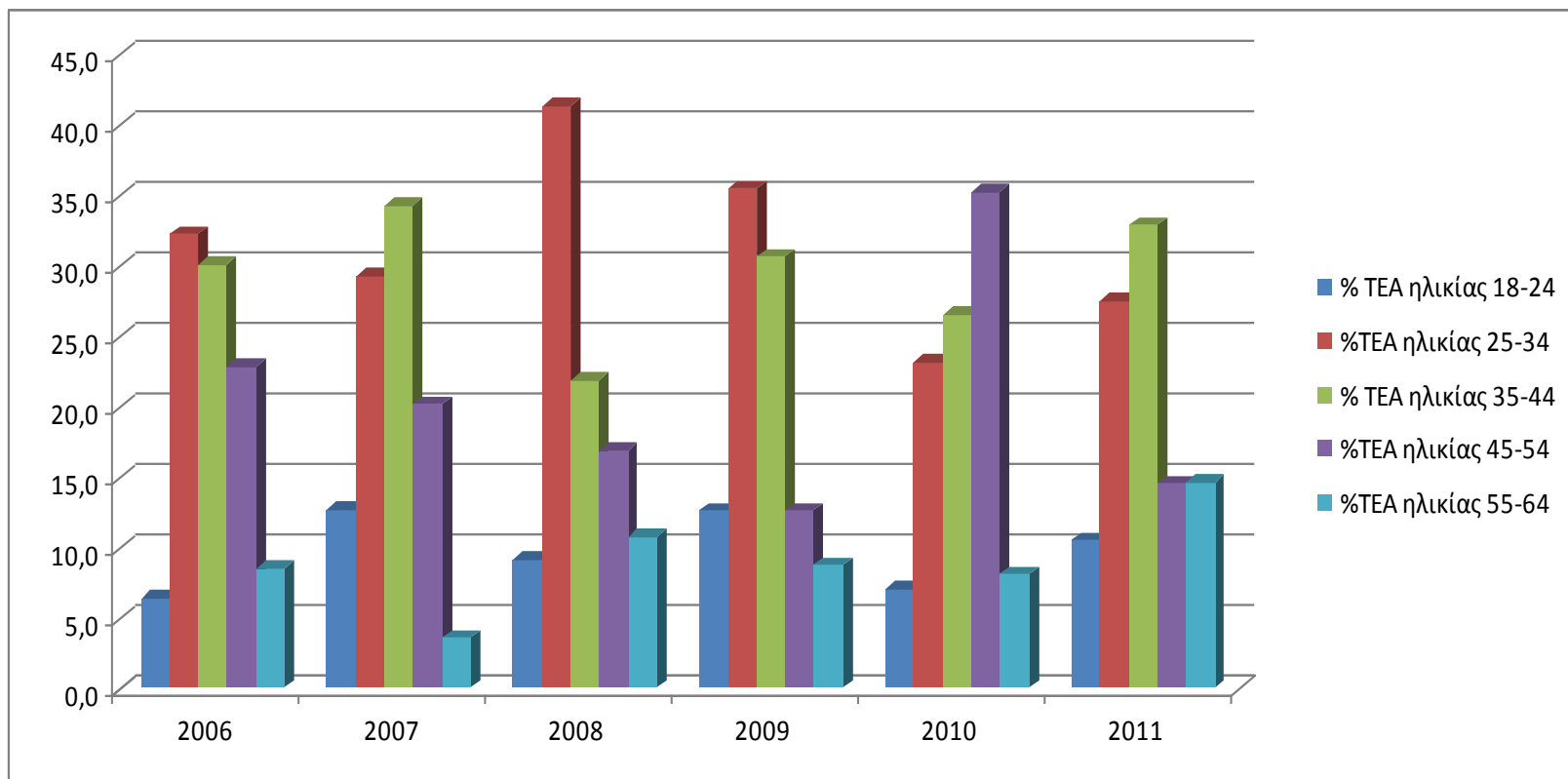
Εξέλιξη επιχειρηματικότητας ανδρών και γυναικών (ως ποσοστό επιχειρηματικότητας αρχικών σταδίων)



Κατανομή νέας και καθιερωμένης επιχειρηματικότητας ανά φύλο 2011



Κατανομή της επιχειρηματικότητας αρχικών σταδίων κατά ηλικιακό κλιμάκιο, Ελλάδα (2006-2011)

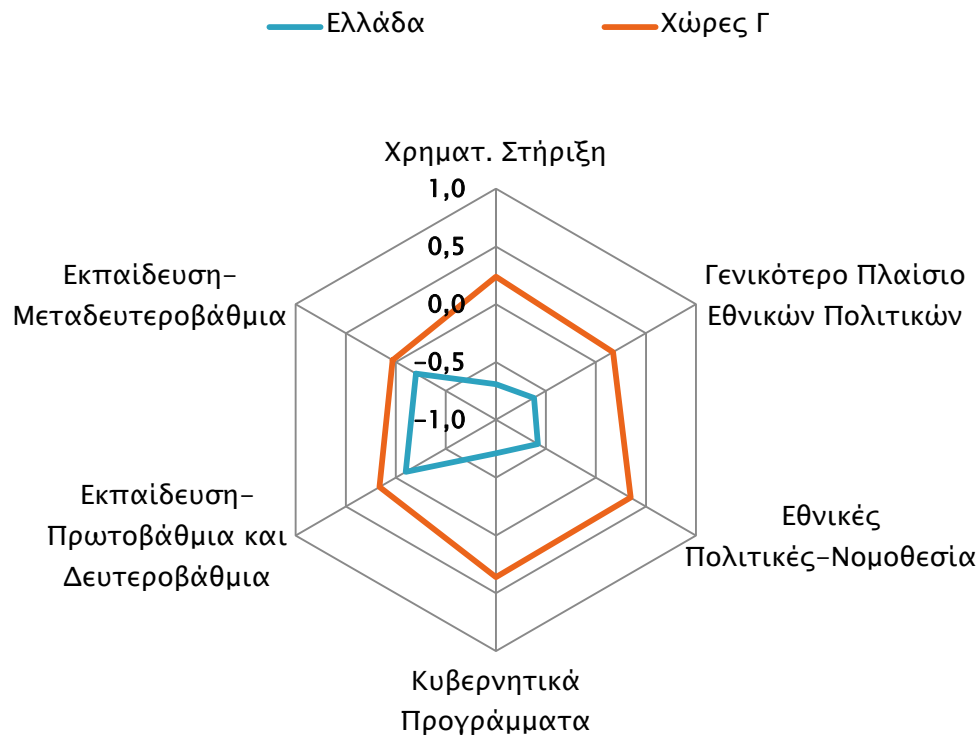


ΤΟ ΘΕΣΜΙΚΟ ΠΕΡΙΒΑΛΛΟΝ

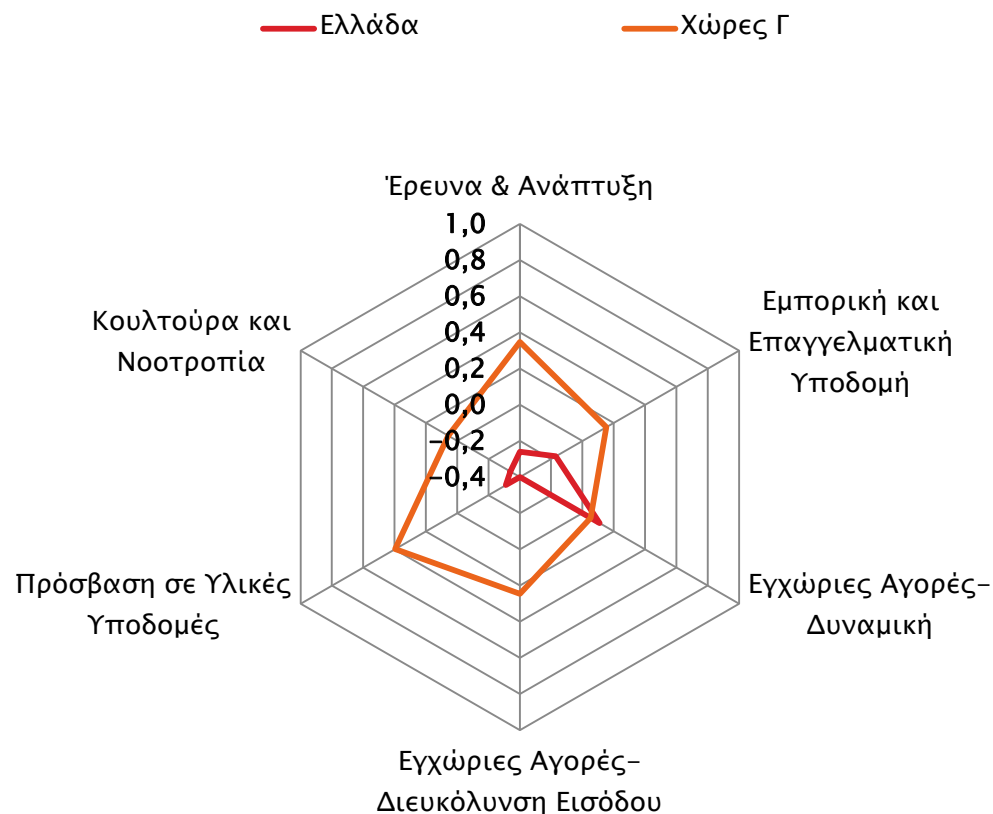


ΕΘΝΙΚΗ ΤΡΑΠΕΖΑ

Η αξιολόγηση του επιχειρηματικού περιβάλλοντος από τους Έλληνες εμπειρογνώμονες Α



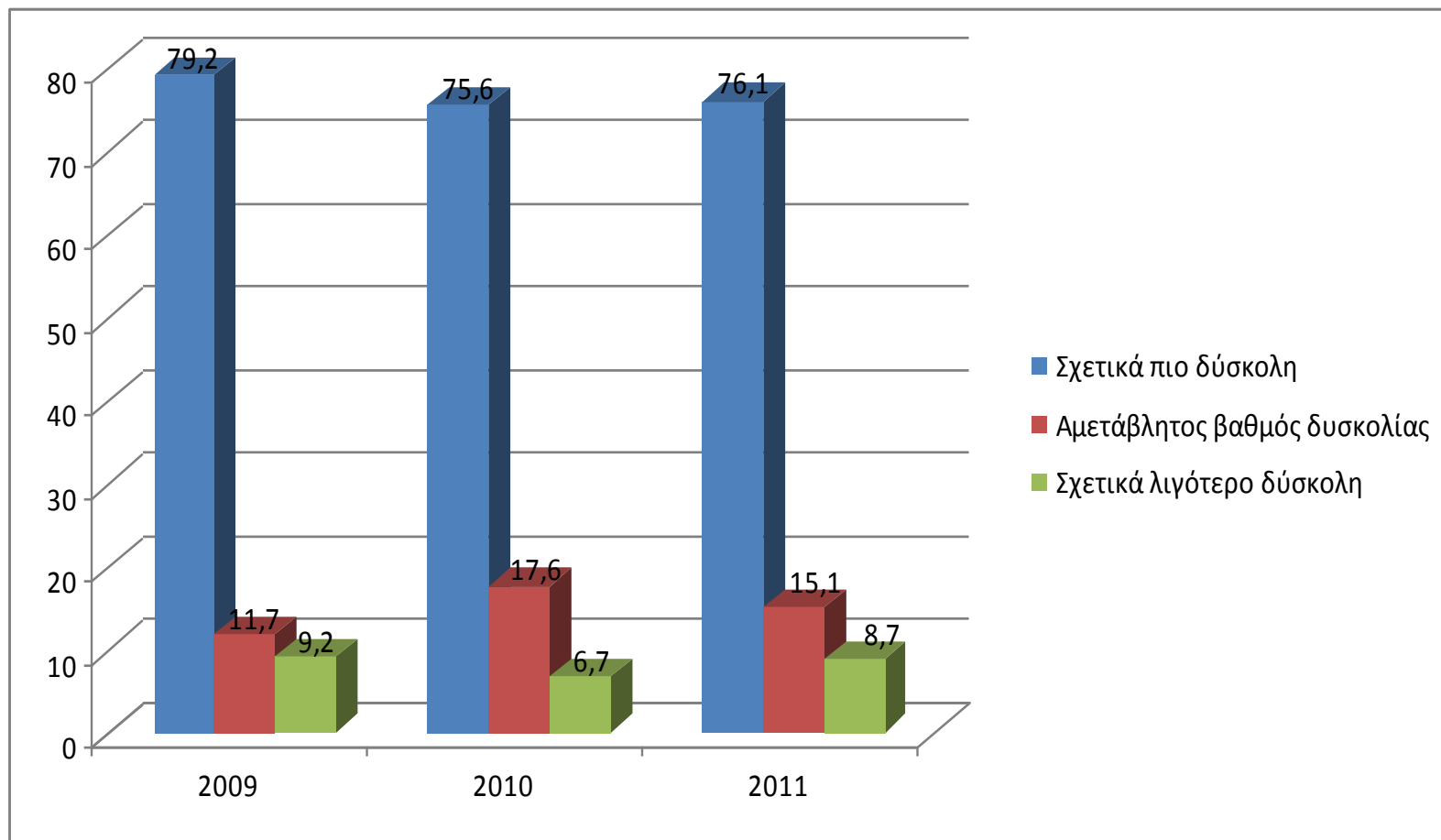
Η αξιολόγηση του επιχειρηματικού περιβάλλοντος από τους Έλληνες εμπειρογνώμονες Β



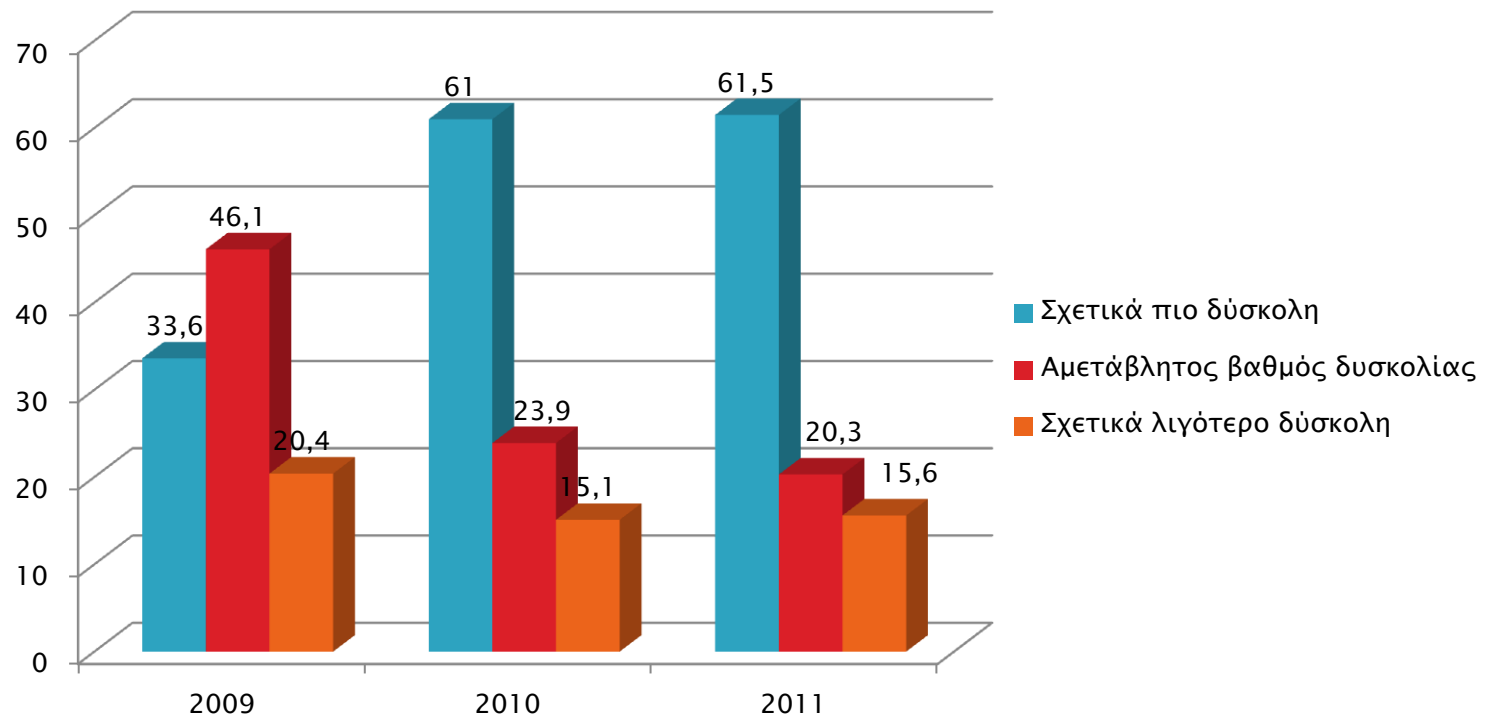
ΟΙ ΕΠΙΠΤΩΣΕΙΣ ΤΗΣ ΚΡΙΣΗΣ ΣΤΗΝ ΕΠΙΧΕΙΡΗΜΑΤΙΚΟΤΗΤΑ ΑΡΧΙΚΩΝ ΣΤΑΔΙΩΝ



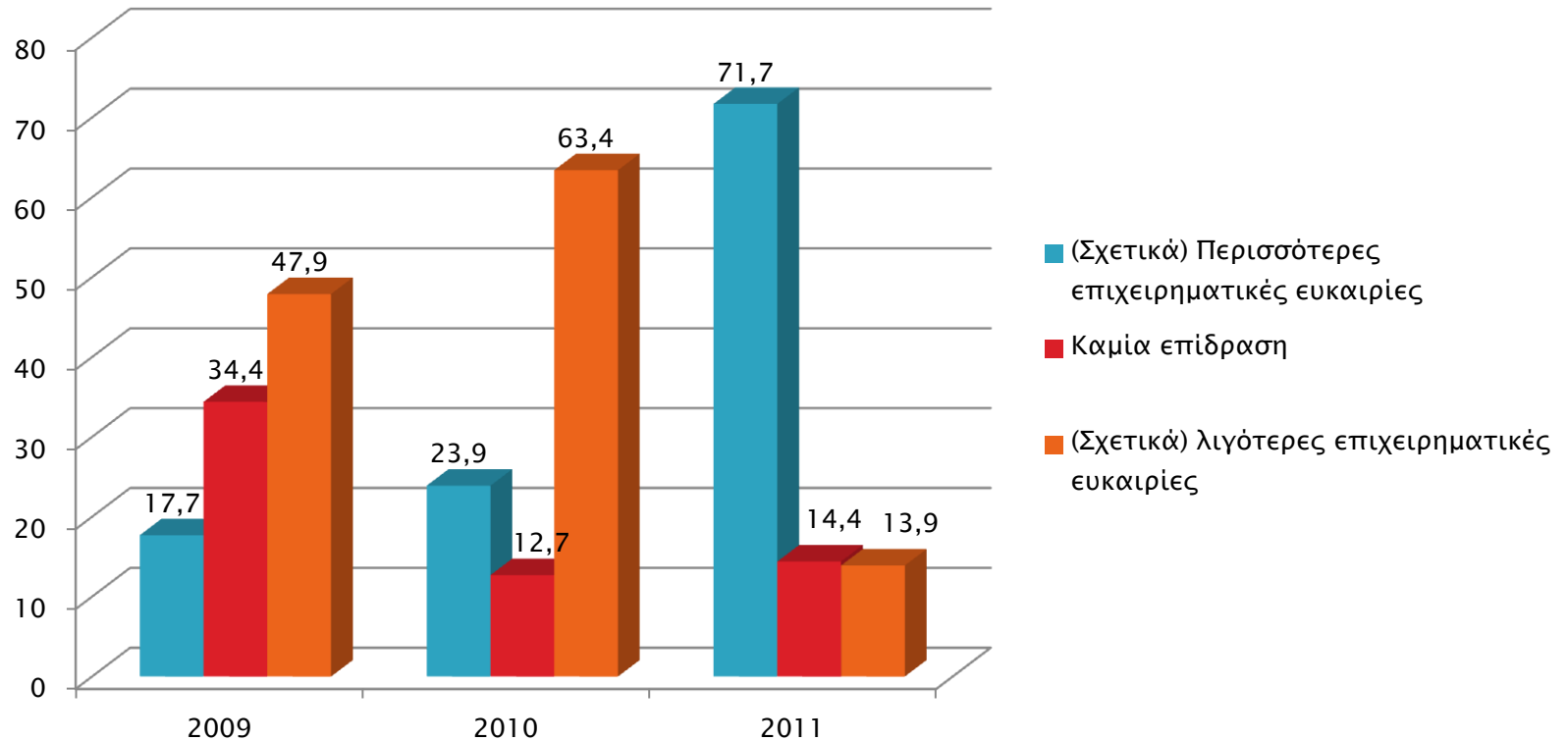
Εξέλιξη βαθμού δυσκολίας ίδρυσης επιχείρησης 2009-2011



Εξέλιξη βαθμού δυσκολίας ανάπτυξης επιχείρησης 2009-2011



Εξέλιξη του ποσοστού όσων δηλώνουν ότι υπάρχουν περισσότερες επιχειρηματικές ευκαιρίες σε σύγκριση με το προηγούμενο έτος



Πληροφορίες για το GEM:

www.gemconsortium.org

Η έκθεση του IOBE είναι προσβάσιμη στο:

www.iobe.gr



Ευχαριστώ για την προσοχή σας

Σταύρος Ιωαννίδης
ioannides@iobe.gr



ΕΘΝΙΚΗ ΤΡΑΠΕΖΑ